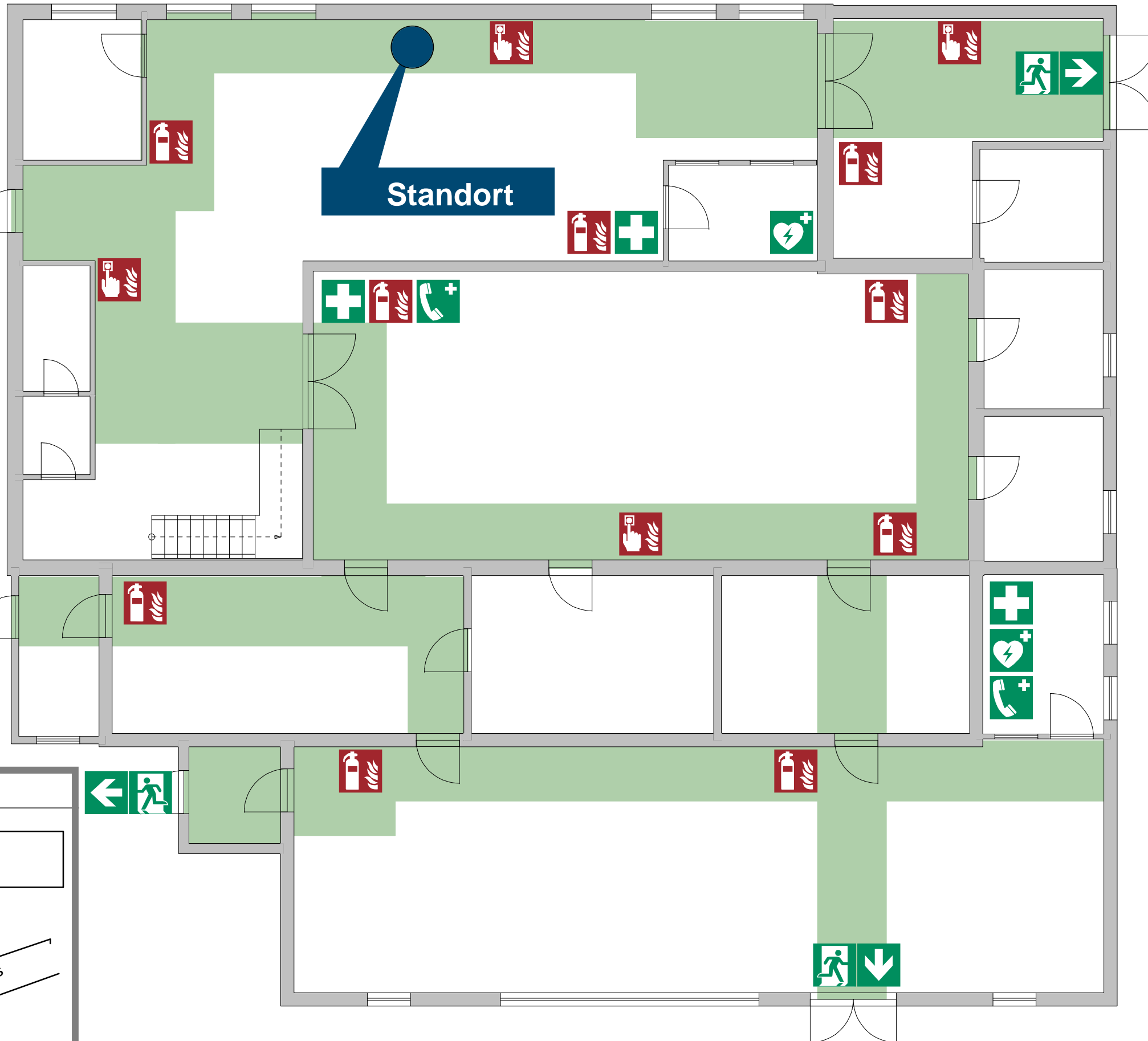


FLUCHT- UND RETTUNGSPLAN



Sammelstelle:
Parkplatz



Verhalten im Brandfall

Ruhe bewahren

- 1. Brand melden**
 - Telefon: 112
 - und oder:
 - Wo brennt es?
 - Was brennt?
 - Wie viel brennt?
 - Welche Gefahren?
 - Warten auf Rückfragen!
 - Brandmelder betätigen

- 2. In Sicherheit bringen**
 - Gefährdete Personen mitnehmen
 - Türen schließen
 - Gekennzeichneten Fluchtwegen folgen
 - Keinen Aufzug benutzen
 - Auf Anweisung achten

- 3. Löschversuch unternehmen**
 - Feuerlöscher, Wandhydrant benutzen
 - Mittel und Geräte zur Brandbekämpfung benutzen

Verhalten bei Unfällen

Ruhe bewahren

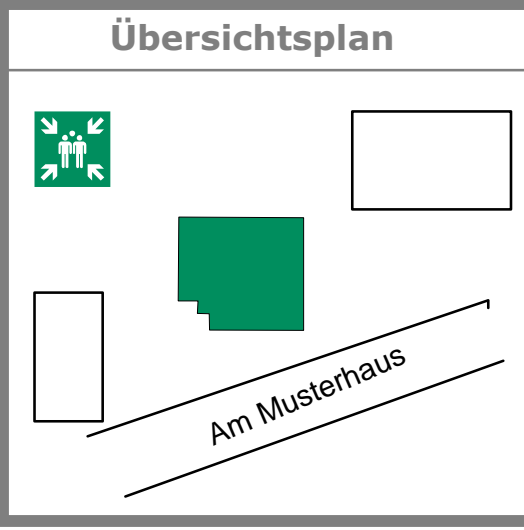
- 1. Unfall melden**
 - Telefon: 112
 - und oder:
 - Wo ist es passiert?
 - Was ist passiert?
 - Wie viele Verletzte?
 - Welche Arten von Verletzung?
 - Warten auf Rückfragen!

- 2. Erste Hilfe**
 - Absicherung des Unfallortes
 - Versorgung der Verletzten
 - Anweisungen beachten

- 3. Weitere Maßnahmen**
 - Rettungsdienste einweisen
 - Schaulustige entfernen

Legende

	Notausgang		Notruftelefon
	Sammelstelle		Feuerlöscher
	Erste Hilfe		Druckknopfmelder
	Defibrillator		Standort



Objekt	Muster-Produktion Am Musterhaus 1; 12345 Musterstadt
Geschoss:	Erdgeschoss
Plannummer:	Datum der Planerstellung:
1	01.01.2018
	Nächste Prüfung: 01.2020
Planersteller:	Ingenieurbüro für Arbeitssicherheit & Gesundheitsschutz Dipl.-Ing. (FH) Björn Kunz Pommernweg 9 24782 Büdelsdorf 04331 / 43 97 015 arbeitssicherheit-sh.de